

Waalkracht

Op weg naar een multimodaal energiesysteem voor Zaltbommel

In deze tijd zoeken we naar nieuwe mogelijkheden om warmte en energie te leveren aan woningen en bedrijven. Ook in Zaltbommel is dat hard nodig: zo wachten 700 nieuwbouwwoningen op warmte en elektriciteit, maar dat kan bijvoorbeeld door netcongestie en andere knelpunten niet op de gebruikelijke manier geleverd worden.

Hoe lossen we dat op?

Met partners in Zaltbommel gaan we op zoek naar nieuwe en intelligente oplossingen voor warmte en energie. We zoeken een decentrale technische oplossing in lokale netwerken die losstaan van het landelijke elektriciteitsnetwerk. En kijken naar de rivier, ons in Zaltbommel zo vertrouwd, die een bron kan zijn van energie.

Hoe winnen we energie uit de rivier?

Met Waalkracht winnen we warmte uit het rivierwater en we gebruiken de kribben voor waterkracht. Dat levert voldoende warmte en energie om op lange termijn duurzaam mee vooruit te kunnen. Krachtkoppeling, een cluster van grootverbruikers in balans, levert autonomie en flexibiliteit op het net.

Waalkracht is een hub die de rivier en kribben gebruikt voor warmte en energie. Waalkracht is bijzonder want de hub:



is een innovatieve bouwsteen



levert een unieke combinatie van warmte uit water en elektriciteit uit de kribben



zorgt voor een opschaalbaar netwerk



is kopieerbaar in het hele rivierengebied



zorgt voor een duurzame oplossing voor de lange termijn



is koppelbaar op andere assets in het energiesysteem

Wanneer gaat dit gebeuren?

Zaltbommel wil dat Buitenstad de eerste wijk met Waalkracht wordt, een smart rivier en krib energie hub. Voor de nieuwbouw van 300 gasloze woningen in deze nieuwbouwwijk moet het energiesysteem op korte termijn ontwikkeld worden. Er is een flinke urgentie en er moet ook nog veel gebeuren.

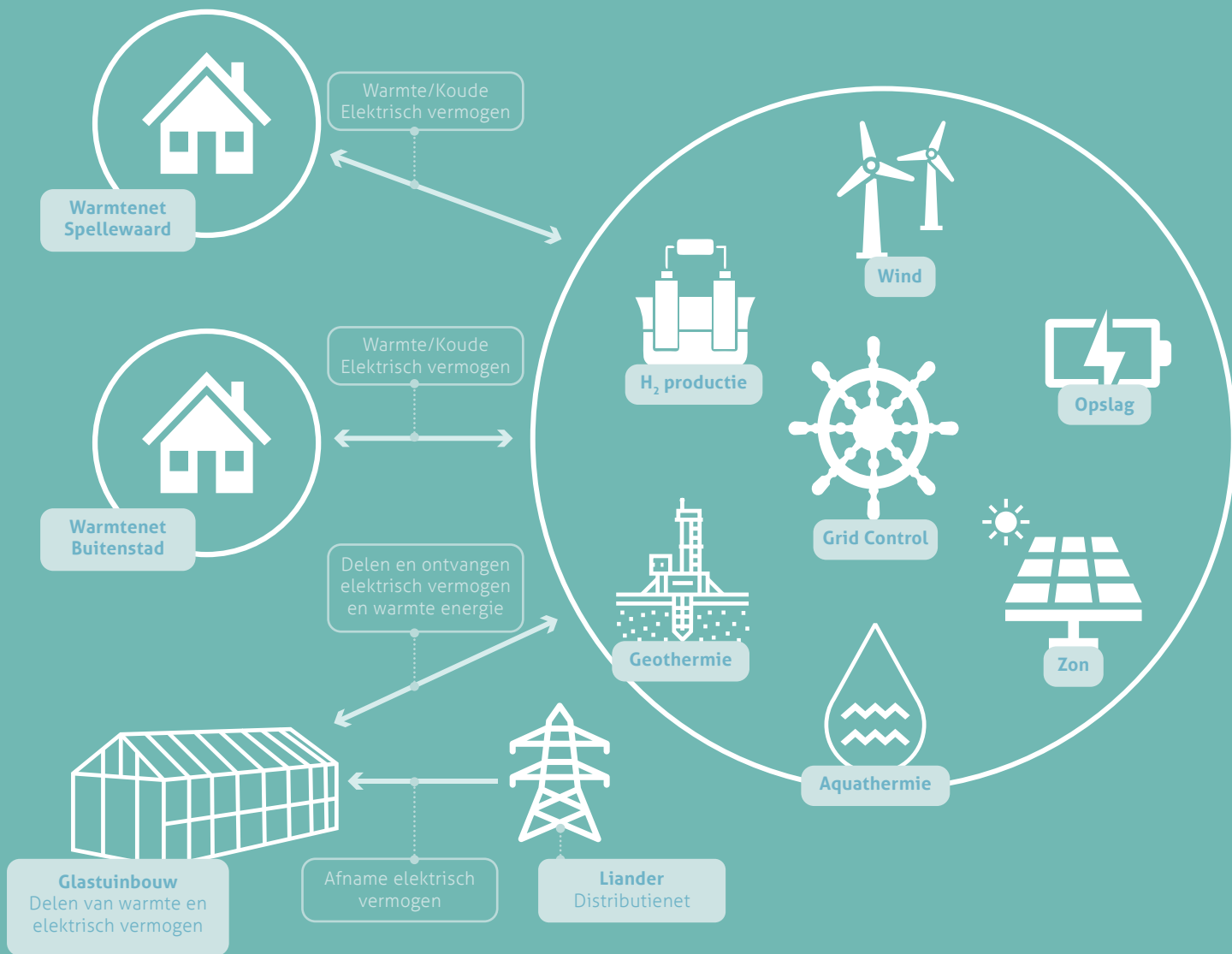
De ontwikkeling, inpassing, aanleg en beheer van de hub vraagt om nieuwe samenwerkingen met diverse partners zoals bewoners, energiecoöperatie, gemeente, provincie, projectontwikkelaar, (technische) bedrijven, waterschap, Rijkswaterstaat en vele anderen.

De gemeente pakt hierbij de regierol om met de ketenpartners tot samenwerking te komen. Zodat we samen met behulp van de smart rivier en krib energie hub een duurzame oplossing vinden voor warmte en energie in Zaltbommel en omstreken.

Vragen, ideeën of meedoen?

Mail ons: duurzaamheid@zaltbommel.nl





Schema Waalkracht

De balans tussen vraag, aanbod, vermogens en energie wordt gestuurd door 'Grid Control'

Waalkracht multimodale hub

Opwek energie:

- Zon
- Wind
- Aquathermie
- Geothermie

Opslag energie:

- Batterij
- Waterstof
- Water
- Bodem

Colofon
Schema:



Vormgeving:



Transitiemanagement:

